

# Catalogue de formation 2025-2026 Analyste en REL

Je vois  
une étoile  
...



[www.reve-veille-libre.org](http://www.reve-veille-libre.org)

Le Rêve Éveillé Libre : la dynamique de l'imaginaire  
au service de l'action thérapeutique.

## Érél

École du Rêve Éveillé Libre

**PARIS**

- 1** week-end par mois
- 2** ans de formation initiale
- 3** étapes de formation

## Approfondissez vos connaissances et devenez Analyste en Rêve Eveillé Libre

# FORMATION CONTINUE

## DEVENIR ANALYSTE EN REL

À qui s'adresse cette formation ?

Tout.e personne ayant obtenu le CAPREL et souhaitant approfondir ses connaissances.

### Programme sur 2 ans

#### Théorie

- Conduite d'un entretien
- Approche systémique
- Psychopathologie
- Fonction paternelle

#### Pratique

- Ecoute de REL
- Practicum
- Pratiques psychocorporelles

1<sup>e</sup> année : 5 modules

2<sup>e</sup> année : 5 modules

### À justifier

-70 h de supervision en groupe ou individuelle avec un superviseur agréé ADREL  
-20 REL supplémentaires

Pour les tarifs, consultez votre superviseur, une liste est disponible sur notre site internet

### Reconnaissance

#### Certificat d'Analyste en REL

Nécessaire pour le parcours vers la reconnaissance individuelle FF2P

### Tarif\*

84 € / mois\* qui comprennent 10 modules de formation, soit 128 heures de cours dispensés par des professionnels de la santé mentale.

\* Tarif mensuel applicable sur 24 mois après un premier versement d'arrhes de 504 €  
Soit un montant total de 2520 €

### Objectifs :

Développer ses connaissances en symbolisme et en psychologie des profondeurs. Acquérir de nouvelles compétences en psychopathologie.

### Modalités et délais d'accès :

Avoir obtenu le CAPREL, délai : au minimum 5 jours avant le début de la formation.

### Méthode mobilisée :

Apports théoriques avec remise de support pédagogique, écoute de REL, étude de cas, mise en situation, pédagogie active. Supervision.

### Modalités d'évaluation :

Vous serez évalué.e sur vos connaissances à l'issue de chacun des modules proposés. Une cure personnelle de 20 REL supplémentaires vous est demandée ainsi qu'une attestation de 70h de supervision avec un superviseur agréé par l'ADREL afin d'obtenir votre certification.

### Cotisation annuelle ADREL :

La cotisation annuelle n'est pas comprise dans le coût de formation. Elle est de 50 euros en tant qu'étudiant analyste.

# DÉROULÉ DE LA FORMATION D'ANALYSTE EN REL

## Un programme sur deux ans

Le programme de formation se déroule sur 2 ans, 10 week-ends, soit 160 heures sur 20 jours de janvier à décembre et se compose de :

- **La 3<sup>ème</sup> année**, d'un enseignement théorique qui approfondit les connaissances générales et spécifiques de la psychologie et psychopathologie ainsi que des enseignements pratiques, associés à la méthode du Rêve Éveillé Libre. Ces enseignements sont répartis sur 5 modules de 2 jours.
- **La 4<sup>ème</sup> année**, d'un enseignement théorique et pratique approfondie sur les concepts freudiens et jungiens en relation au REL, les symboles ainsi que sur les psychopathologie spécifiques, associés à la méthode du Rêve Éveillé Libre. Ces enseignements sont répartis sur 5 modules de 2 jours.

**Modalités de formation** : cette formation s'effectuera obligatoirement en visio-formation pour 7 des modules proposés et en présentiel pour 3 d'entre eux pour des raisons pédagogiques intrinsèques aux cours dispensés (module expérientiel de mise en pratique et de mise en situation).

*Pour rejoindre cette formation, assurez-vous d'avoir une connexion internet stable, de disposer d'un micro et d'une webcam fonctionnels et de pouvoir vous isoler lors des sessions de cours.*

### Méthode pédagogique utilisée :

Apports théoriques et pratiques (concepts illustrés par des exemples réels). Sessions de questions/réponses

Échanges interactifs avec le formateur, la formatrice qui favorise l'engagement et la participation de l'élève.  
Travaux d'application individuelle ou en sous-groupe : étude de REL

Retour d'expériences du formateur sur la thématique

Supports pédagogiques remis en version numérique : livret de formation, PDF de présentation (PowerPoint).

Autres ressources proposées : bibliographies, articles, films, sites internet de référence

## Modalités d'Evaluation

### Evaluation formative par module :

- Évaluation de la progression et de la compréhension des participants par le formateur en fin de chaque module (test de positionnement, résultats des exercices, des échanges, questions/réponses et par un test d'évaluation des acquis (QCM, quizz, autoévaluation).

Évaluation complétée par le recueil en ligne des appréciations des participants à l'issue de la formation et par le bilan du formateur.

L'obtention du titre d' **Analyste en REL vous est délivré** suite à la validation des membres du jury sur la réussite des examens de fin de module. Il est également demandé de justifier d'une cure de 50 REL minimum avec un thérapeute agréé par l'ADREL et d'avoir terminé de payer intégralement votre formation pour vous voir attribuer le titre d' **Analyste en Rêve Éveillé Libre**. Une attestation de 70h de supervision est également à fournir afin d'obtenir votre certificat.

### Processus de rattrapage en distanciel

Les candidats n'ayant pas validé, une ou plusieurs compétences de la certification pourront bénéficier d'une cession de rattrapage en distanciel sous la forme d'un oral, quelle que soit la compétence en rattrapage, et qui sera spécifique à la compétence.

### Certification

Sous réserve de succès aux évaluations et après délibération du jury, l'élève recevra, au terme de la 4<sup>ème</sup> année, sa certification d'Analyste en REL.

L'Analyste en REL s'engagera à continuer de suivre un groupe de supervision comme le stipule la charte déontologique de l'ADREL, qu'il aura signé.

# MODULES DE FORMATION OBJECTIFS, RÉSUMÉS & POINTS FORTS

## MODULE 16

Conduite d'un entretien (en présentiel)

Durée : 2 jours / 16 heures de formation

**Objectif général : module essentiellement composé de mises en situation avec pour objectif de conduire un entretien dans la relation thérapeutique**

### OBJECTIFS PÉDAGOGIQUES

- Comprendre les mécanismes et les mouvements internes de l'entretien clinique
- Connaître les principes déontologiques de l'alliance thérapeutique
- Maîtriser les techniques d'écoute active

### RÉSUMÉ DU PROGRAMME

- Appréhender les bases de l'entretien
- Comprendre les différents types d'entretiens cliniques
- S'initier à 3 modalités de conduite d'entretien
- Maîtriser et initier une de la relation de confiance
- Appréhender les différentes techniques pour créer un environnement sûr et non-jugeant
- Comprendre les techniques de questionnement en PNL
- S'initier au Méta-modèle et modèle de Milton
- Se mettre en situation

### POINTS FORTS DU PROGRAMME

- Exercices pratiques et mise en situation
- Savoir reformuler, clarifier et gérer les situations complexes

## MODULE 17

Les troubles du comportement alimentaire

Durée : 2 jours / 16 heures de formation

**Objectif général : connaître les troubles spécifiques concernant les troubles alimentaires en particulier, l'anorexie, la boulimie, l'hyperphagie et accompagner ces patients au niveau psychologique en cure de REL.**

### OBJECTIFS PÉDAGOGIQUES

- Connaître et repérer les troubles du comportement alimentaire
- Repérer ces troubles dans une cure de REL

### RÉSUMÉ DU PROGRAMME

- Connaître les structures pathologiques, les signes et symptômes psychologiques des personnes touchées par les TCA
- Comprendre les causes et conséquences de ces troubles
- Repérer Les signes physiques, psychiques qui alertent.
- Repérer dans un REL quelques symboles (selon la méthode de Georges Romey) propres aux TCA

### POINTS FORTS DU PROGRAMME

- Etude de cas clinique. Étude de REL
- Application des connaissances au contexte de la cure en REL

## MODULE 18

Les blessures narcissiques

Durée : 2 jours / 16 heures de formation

**Objectif général : comprendre les blessures narcissiques pour accompagner les patient.e.s concerné.e.s**

### OBJECTIFS PÉDAGOGIQUES

- Connaître les définitions des narcissismes primaires et secondaires
- Comprendre leurs fonctions

### RÉSUMÉ DU PROGRAMME

- Comprendre les narcissismes : principes de réalité et de plaisirs, défaillance narcissique, conditions initiale de son apparition.
- Appréhender la culpabilité primaire, le contrat narcissique, les différentes modalités de la réorganisation psychique, les degrés différents de déficit narcissique primaire.
- Comprendre les liens entre créativité et destructivité, la relation au plaisir, au temps et à la mort.
- Comprendre et repérer la réorganisation psychique qui s'opère chez ces patient.e.s

### POINTS FORTS DU PROGRAMME

- Étude de REL et de cures de REL
- Apports théoriques et pratiques conséquents

## MODULE 19

Psychopathologie niveau 2 (en présentiel)

Durée : 2 jours / 16 heures de formation

**Objectif général : permettre le repérage et la prise en charge de patients ayant subi des traumatismes et connaître les techniques d'entretien à mener avec ces publics**

### OBJECTIFS PÉDAGOGIQUES

- Connaître et repérer un traumatisme
- Comprendre le mécanisme de la mémoire et du traitement d'information
- S'initier à l'approche thérapeutique du psycho trauma

### RÉSUMÉ DU PROGRAMME

- Appréhender la physiologie du stress
- Différencier les différents types de stress : aigu normal, aigu intense, chronique
- Apprendre les critères de diagnostic
- Repérer le phénomène de dissociation, connaître les symptômes du troubles dissociatifs
- Définir et comprendre le traumatisme et ses mécanismes
- Identifier les problématiques liés à ces états
- Repérer les traumatismes de toute nature dans le REL

### POINTS FORTS DU PROGRAMME

- Étude de REL et de cures de REL
- Apports théoriques et pratiques conséquents

# MODULES DE FORMATION

## OBJECTIFS, RÉSUMÉS & POINTS FORTS

### MODULE 20

#### Le Moi dans tous ces états

Durée : 2 jours / 16 heures de formation

**Objectif général : comprendre ce qu'est le « MOI » et comment il est au centre de l'action thérapeutique. Le repérer en REL.**

#### OBJECTIFS PÉDAGOGIQUES

- Connaître le *Moi* en psychanalyse
- Repérer l'expression du *Moi* dans le REL

#### RÉSUMÉ DU PROGRAMME

- Découvrir le concept philosophique de conscience
- Comprendre le *Moi* en psychanalyse : la formation du *Moi* selon Freud, le sentiment de fluctuation du *Moi* de Ferdern
- Connaître le *Moi*, la *Persona* et le *Soi* selon Jung
- Connaître le *Moi* selon Winnicott, Lacan
- Connaître le *Soi* primaire de Fordham
- Connaître le *Moi* peau de Anzieu
- S'initier au « *Moi* dans les spiritualités »
- Comprendre ce qu'est l'Ego
- Appréhender le Bouddhisme, le Judaïsme dans une analyse psychanalytique
- Comprendre la pensée de Sri Aurobindo ; Le corps mystique et son expression en REL

#### POINTS FORTS DU PROGRAMME

- Etude de REL
- Apports théoriques et pratiques conséquents

### MODULE 21

Et si l'approche systémique nous permettait d'élargir nos points de vue de thérapeute en REL ? (en présentiel)

Durée : 2 jours / 16 heures de formation

**Objectif général : module essentiellement composé de situation. Expérimenter les outils et les concepts systémiques afin de l'utiliser dans la pratique du REL**

#### OBJECTIFS PÉDAGOGIQUES

- Connaître les concepts de l'approche systémique
- Connaître, comprendre et utiliser les outils de la systémie
- Réaliser un génogramme

#### RÉSUMÉ DU PROGRAMME

- Comprendre les concepts de l'approche systémique
- Appréhender les outils : génogramme, ligne de temps, la chaise vide etc.
- Repérer les pratiques adaptées à la cure de REL
- Savoir utiliser le bon outil pour ses situer
- Apprendre à poser des hypothèses de travail
- Mettre en pratique les connaissances acquise à partir des anamnèse des élèves

#### POINTS FORTS DU PROGRAMME

- Exercices pratiques en sous-groupe
- Apports théoriques
- Savoir développer différents points de vue dans sa pratique thérapeutique

### MODULE 22

#### Psychopathologie niveau III

Durée : 2 jours / 16 heures de formation

**Objectif général : approfondir les connaissances en psychopathologie de l'adolescent et de l'adulte.**

#### OBJECTIFS PÉDAGOGIQUES

- Connaître et reconnaître les psychopathologies de l'adulte et de l'adolescent
- Savoir rediriger les patient.e.s concerné.e.s vers une prise en charge adaptée

#### RÉSUMÉ DU PROGRAMME

- Connaître la psychopathologie de l'adulte :
  - trouble anxieux généralisé
  - trouble dissociatif de l'identité
- Comprendre le trauma complexe
- Connaître la psychopathologie de l'adolescent :
  - les troubles du comportement
  - les troubles de l'attention
  - les conduites anti-sociales.
- Connaître la prise en charge actuelle
- Savoir se situer dans le réseau de la prise en charge lorsque l'on est thérapeute en REL

#### POINTS FORTS DU PROGRAMME

- Apports théoriques conséquents
- Mise en pratique par l'étude de REL

### MODULE 23

#### La fonction paternelle

Durée : 2 jours / 16 heures de formation

**Objectif général : comprendre les mécanismes de la fonction paternelle. Identifier et repérer les symboles liés à la problématique de l'établissement de cette fonction.**

#### OBJECTIFS PÉDAGOGIQUES

- Comprendre la fonction paternelle
- Identifier et repérer les symboles liés à cette fonction et les relier à la phase pubertaire

#### RÉSUMÉ DU PROGRAMME

- Comprendre la notion de pulsion chez Freud
- Appréhender la fonction paternelle dans les premiers âges de la vie
- Comprendre la fonction paternelle dans le développement de l'enfant : de la puberté à l'adolescence
- Repérer le « Père réel », le « Père symbolique » et le « Père imaginaire »
- Analyser la fonction paternelle actuelle : le déclin du père ?
- Connaître et repérer les symboles liés à une problématique lors de l'établissement de cette fonction.

#### POINTS FORTS DU PROGRAMME

- Apports théoriques conséquents
- Mise en pratique par l'étude de REL



# MODULES DE FORMATION OBJECTIFS, RÉSUMÉS & POINTS FORTS

### MODULE 24

Approfondissement des archétypes jungiens à travers l'analyse des contes de fées

Durée : 2 jours / 16 heures de formation

**Objectif général : approfondir les archétypes jungiens à partir de l'analyse des contes de fées**

#### OBJECTIFS PÉDAGOGIQUES

- Maîtriser et repérer les étapes de l'individuation par l'étude symbolique du conte et de leurs structures
- Approfondir les notions jungiennes et les repérer en REL

#### RÉSUMÉ DU PROGRAMME

- Analyser les contes de fées et les structures paraboliques des chemins initiatiques proposés
- Applique les parallèles existant entre le concept d'individuation de C.G.Jung et la tradition orale : du héros du conte au sujet du rêve, comment s'articulent les mouvements du processus d'individuation ?
- Repérer les étapes de palier et la transformation de la psyché
- Approfondir les connaissances et la compréhension de la pensée et des concepts jungiens

#### POINTS FORTS DU PROGRAMME

- Apports théoriques conséquents
- Mise en pratique par l'étude de contes

### MODULE 25

Psychopathologie et adolescence

Durée : 2 jours / 16 heures de formation

**Objectif général : acquérir des connaissances approfondies sur l'adolescence. Affiner sa pratique dans l'accueil des publics adolescents dans le cadre du REL**

#### OBJECTIFS PÉDAGOGIQUES

- Connaître la période adolescente d'un point de vue psychanalytique : les étapes du développement psychologique et physiologique
- Comprendre les enjeux du processus adolescent
- Repérer et connaître les symboles de l'adolescence dans le REL

#### RÉSUMÉ DU PROGRAMME

- Connaître l'historique de la théorie psychanalytique sur la période adolescente
- Comprendre les enjeux et les transformations de la période adolescente
- Savoir accueillir et prendre en charge l'adolescent : mise en situation et exercices pratiques
- Connaître et comprendre la spécificité de la prise en charge du public adolescent
- Mise en pratique par l'étude de REL

#### POINTS FORTS DU PROGRAMME

- Apports théoriques conséquents
- Mise en situation et étude de REL

# FORMATION CONTINUE : ANALYSTE EN REL

## DATES & LIEU

3<sup>e</sup> année 2024 - 2025

Paris Forum 104

Visio-formation

Module 16 : Conduite d'un entretien (présentiel)

25-26 janvier  
2025

Module 17 : Troubles du comportement alimentaire

29-30 mars 2025

Module 19 : Les blessures narcissiques

7-8 juin 2025

Module 18 : Psychopathologie niveau 2 (présentiel)

27-28 septembre  
2025

Module 20 : Le Moi dans tous ses états

29-30 novembre  
2025

4<sup>e</sup> année 2024 - 2025

Paris Forum 104

Visio-formation

Module 21 : Approche systémique (présentiel)

30-31 janvier  
2026

Module 22 : Psychopathologie niveau 3

28-29 mars 2026

Module 23 : La fonction paternelle

30-31 mai 2026

Module 24 : Les contes de fées

26-27 septembre  
2026

Module 25 : Psychopathologie et adolescence

28-29 novembre  
2026

Le Forum 104 se situe au  
104 rue Vaugirard, 75006 Paris

Comment se  
rendre au  
Forum 104



Métro lignes 4, 6, 12, 13  
Station « Montparnasse-Bienvenue »  
Ou Station « Saint Placide » ligne 4



Bus lignes 39, 89, 95, 96



Vélo : emplacement pour garer son  
vélo rue Littré  
Station Vélib' rue Blaise-Desgoffe



Train : Gare « Paris Montparnasse »

Adrél

Association pour le Développement du  
Rêve Eveillé Libre





# UNE ÉQUIPE À VOTRE ÉCOUTE



**PHILIPPE GEORGEAULT**  
Présidence de l'ADREL  
Praticien en REL  
mjph.castries@gmail.com



**AUDREY DE LA GRANGE**  
Direction de l'EREL  
Psycho-Analyste en REL,  
Formatrice, superviseur  
audrey.delagrang@gmail.com



**CÉCILE DARCOURT**  
Secrétariat de l'EREL  
Praticienne en REL  
secretariat.ere@gmail.com



**CATHERINE JOUANNET**  
Secrétariat de l'ADREL  
Praticienne en REL  
ktyjouannet@gmail.com



**ANITA LE NÉDIC**  
Comptabilité  
compta.adrel@gmail.com



**PATRICK LE SOLLIEC**  
Trésorier  
Praticien en REL  
treso.adrel@gmail.com



**NATHALIE DANIEL**  
Psycho-Analyste en REL  
Formatrice, superviseur



**JEAN-MARC VIGOUROUX**  
Analyste en REL  
Formateur



**MARIE-NOËLLE WILLAIME**  
Psycho-Analyste en REL  
Formatrice, superviseur



**DANIELA TRAN**  
Psycho-Analyste en REL  
Formatrice



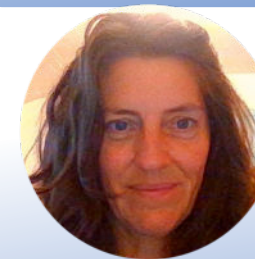
**CATHERINE DJOUMI-NARWA**  
Psycho-Analyste en REL  
Psychologue, Formatrice



**CATHERINE MEHU**  
Psycho-Analyste en REL  
Formatrice &  
Tutrice de mémoire



**OLIVIER CHAUME**  
Psycho-Analyste en REL  
Formateur, superviseur



**AUDE CARISSIMO**  
Psycho-Analyste en REL  
Formatrice



**ZOË PAIRAUD**  
Psycho-Analyste en REL  
Formatrice