

Catalogue de formation

2025-2026

Praticien.ne en REL

Je vois
une étoile
...



www.reve-eveille-libre.org

Le Rêve Éveillé Libre : la dynamique de l'imaginaire
au service de l'action thérapeutique.

Érél

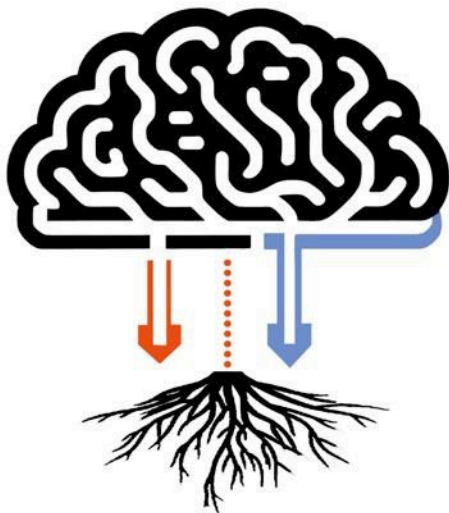
École du Rêve Éveillé Libre

PARIS

- 1 week-end par mois
- 2 ans de formation initiale
- 3 étapes de formation

Formez-vous au métier de Thérapeute en Rêve Eveillé Libre

Bienvenue.s sur notre catalogue de formation !



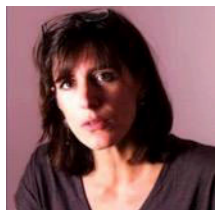
Nous pensons que l'apprentissage qui favorise l'énergie de groupe, les interactions privilégiées et le partage d'expériences est un accélérateur de compétence. Aussi, nous vous proposons **une formation initiale en présentiel.**

Un week-end par mois, rejoignez votre promotion au sein du Forum 104, à Paris, pour recevoir les enseignements de vos professeur.e.s, expert.e.s en santé mentale.

Notre formation est **évolutive** en fonction de vos besoins et ambitions. Les étapes II et III sont facultatives.

Vous trouverez tout le détail de la formation dans ce catalogue.

Vous avez des demandes particulières ?
Nous **nous adaptons à vos besoins** et restons à votre disposition pour tous renseignements complémentaires sur secretariat.ere@gmail.com



Audrey de la Grange

Docteure en Psychanalyse
Directrice & référente handicap

06 88 67 71 58



Si votre situation nécessite des aménagements particuliers, contactez-nous.

L'École du Rêve Éveillé Libre – EREL – est affiliée à l'ADREL – Association pour le Développement du Rêve Éveillé Libre – elle même reconnue par la FF2P.*

*Notre organisme de formation** est certifiée Qualiopi.*

Nous sommes ravi.e.s de vous accueillir sur cette page d'information concernant notre École du Rêve Éveillé Libre : l'EREL. Fondée en 2008, notre formation s'articule en 3 étapes et délivre le titre final de Psycho-Analyste en REL.

I - FORMATION INITIALE DEVENIR PRATICIEN.NE EN REL

Elle permet de s'approprier la méthode du REL et ses symboles, d'acquérir les principes fondamentaux des théories freudiennes et jungiennes et d'appréhender la posture thérapeutique nécessaire à l'accompagnement des patient.e.s. Il permet de s'installer comme thérapeute en REL.

II - FORMATION CONTINUE DEVENIR ANALYSTE EN REL

Elle permet d'approfondir ses connaissances en psychologie, en psychopathologie et en symbolisme. A ce stade, vous pratiquez le REL en cabinet et devez suivre des heures de supervision nécessaires à la bonne pratique de la posture thérapeutique.

III - FORMATION D'EXPERTISE DEVENIR PSYCHO-ANALYSTE EN REL

Le titre de Psycho-analyste est obtenu à la suite d'une pratique d'un minimum de 6 ans qui justifie de 100 heures de supervision.

En parallèle l'étudiant.e rédige un mémoire de son choix sur un sujet spécifique en lien avec le REL et est accompagné par un tuteur.

Le mémoire est présenté devant un jury de professionnels qui délivre le titre de psycho-analyste. Des modules de formation optionnels et complémentaires sont également proposés.

Qu'est-ce que la psychothérapie par le Rêve Éveillé Libre ?

Accessible à tous, le Rêve Éveillé Libre – REL – est une méthode psychothérapeutique qui fait appel à l'imaginaire pour **libérer les charges émotionnelles contenues**, liées aux événements douloureux et traumatiques de l'existence. Elle permet d'aller à l'origine des **blocages, des peurs, des traumatismes, de libérer les ressources nécessaires** pour développer une nouvelle façon d'être au monde, plus créative.

Cette méthode traite un grand nombre de souffrances psychologiques :

- Stress
- Hypersensibilité
- Burn-out
- Insomnies
- Phobies
- Dépression
- Deuil
- Troubles du comportement
- Troubles physiques récurrents
- Traumatismes sexuels
- Adolescence difficile
- Difficulté liée à la maternité
- Approche de la parentalité
- Angoisses métaphysiques, etc.

Le Rêve Éveillé Libre est un outil thérapeutique non directif qui a été initié par **Georges Romey** en 1979. Il constitue le prolongement des travaux de **Carl Gustav Jung** sur l'imagination active.

Fort de son expérience fondée sur l'étude de plus de 18 000 rêves, **Georges Romey** a écrit une douzaine d'ouvrages sur le sujet et passera sa vie à étudier les mécaniques de la pensée imaginaire de ses patient.e.s.

Le Rêve Éveillé Libre est un endroit où s'opèrent, naturellement et librement, les rééquilibrages nécessaires au bien-être mental.

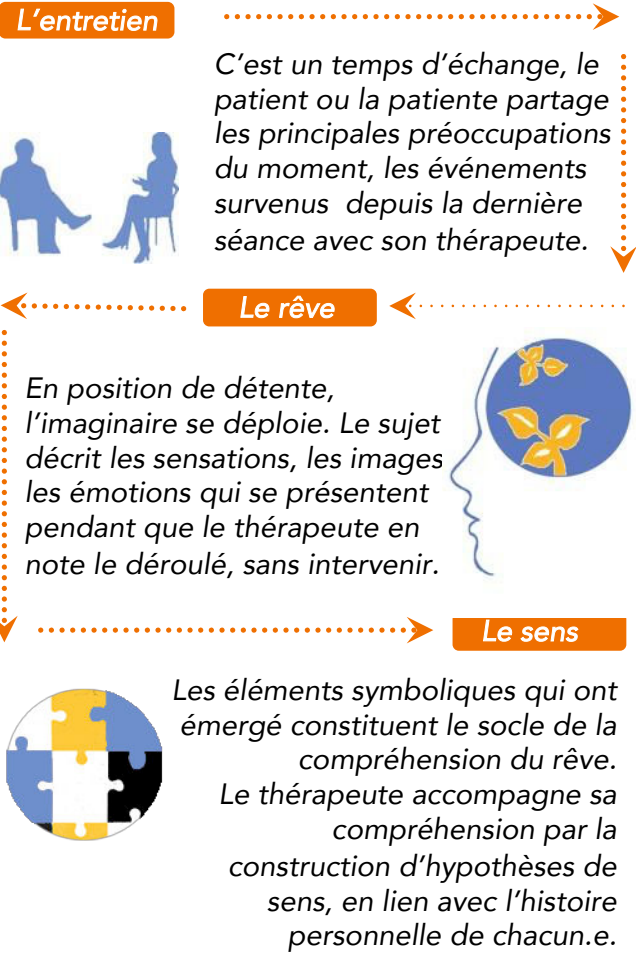
L'harmonisation des contenus psychiques est rendue possible par l'action simultanée de **dire** ce qui est **perçu** et **ressenti**.

Le langage symbolique que produit le cerveau en état de relaxation légère favorise l'émergence de contenus inconscients, qui sont envisagés selon 2 axes complémentaires :

Un axe analytique freudien agissant sur la résolution des conflits psychiques

Un axe initiatique jungien agissant sur le développement des potentialités de chacun

UNE SÉANCE DE REL SE DÉROULE EN 3 TEMPS



FORMATION INITIALE

DEVENIR PRATICIEN.NE EN REL

OBTENEZ VOTRE **CAPREL** : CERTIFICAT D'APTITUDE À LA PRATIQUE DU RÊVE EVEILLÉ LIBRE

A qui s'adresse cette formation ?

Toute personne souhaitant se reconverter, ou les thérapeutes installés souhaitant se former à la méthode du REL.

Objectifs :

Accompagner une personne en REL, s'approprier la méthode du REL.

Savoir repérer les symboles et chaînes symboliques, poser un cadre thérapeutique, connaître les grandes théories psychiques.

Modalités et délais

d'accès : Baccalauréat avec justificatif (ou exceptionnellement sur examen de dossier), lettre de motivation, cv. et fiche d'inscription. Un entretien individuel au minimum 5 jours avant le début de la formation.

Méthode mobilisée :

Apport théorique avec remise de support pédagogique, écoute de REL, étude de cas, mise en situation, pédagogie interactive.

Modalités d'évaluation :

En fin de 1^{ère} année, avec questions théoriques, écoute et analyse d'un rêve.

En fin de 2^{ème} année, avec questions théoriques, écoute et analyse d'un REL, mise en situation.

Justifier d'une cure de 30 REL.
Validation du **CAPREL** - Certificat d'Aptitude à la Pratique du Rêve Eveillé Libre à la réussite des examens.

2 ans de formation Un week-end par mois

Théorie

- Etude de la méthode
- Psychologie du développement
- Psychopathologie
- Théorie psychanalytique

Pratique

- Ecoute de REL
- Analyse de REL
- Pratiques psychocorporelles

1^{ère} année : 7 modules

2^{ème} année : 8 modules

À justifier

Une cure personnelle d'un minimum de 30 REL avec un thérapeute agréé par l'ADREL est demandée afin d'accéder au titre de praticien.ne en Rêve Eveillé Libre.

Consultez la liste de nos thérapeutes sur notre site internet

Reconnaissance

Vous obtenez le Certificat d'Aptitude à la Pratique du Rêve Eveillé Libre (CAPREL)

Tarif

152 € / mois* qui comprennent 15 modules de formation, soit 264 heures de cours dispensés par des professionnels de la santé mentale.

Les frais d'hébergement ainsi que les frais de bouche liés aux **3 jours** de résidentiels **sont inclus**.

* Tarif mensuel applicable sur 24 mois après un premier versement d'arrhes de 912 €
Soit un montant total de 4560 €

Cotisation annuelle ADREL :

La cotisation annuelle est de 30 euros en tant qu'étudiant. Elle n'est pas comprise dans le coût de formation. Après ces 2 années : la cotisation est de 50 €.

DÉROULÉ DE LA FORMATION DU CAPREL

Un programme sur deux ans

Le programme de formation se déroule sur 2 ans, 15 week-ends, soit 264 heures sur 33 jours et se compose de :

- **La 1ère année**, d'un enseignement théorique de la méthode du Rêve Éveillé Libre ainsi que de l'apprentissage de la pratique du Rêve Éveillé Libre. Cet enseignement de 120 heures en 15 jours est réparti sur **6 modules de 2 jours et 1 module de 3 jours** de janvier à décembre.
- **La 2ème année**, d'un enseignement théorique et pratique sur les concepts freudiens et jungiens en relation au REL, les symboles observés en REL, ainsi que sur le rêve nocturne et la psychopathologie en relation au REL. Cet enseignement de 144 heures en 18 jours est réparti sur **6 modules de 2 jours, 2 modules de 3 jours** de janvier à décembre.

Dès la 1ère année, une cure en Rêve Éveillé Libre doit être débutée.

Modalités de formation : présentiel

Méthode pédagogique utilisée :

Apports théoriques et pratiques (concepts illustrés par des exemples réels). Sessions de questions/réponses

Échanges interactifs avec le formateur, la formatrice qui favorise l'engagement et la participation de l'élève.

Travaux d'application individuelle ou en sous-groupe : étude de REL

Retour d'expériences du formateur sur la thématique

Supports pédagogiques remis en version numérique : livret de formation, PDF de présentation (PowerPoint).

Autres ressources proposées : bibliographies, articles, films, sites internet de référence

Modalités d'Évaluation

• **Évaluation formative par module :**

- Progression des participants évaluée par le formateur tout au long du module de formation (test de positionnement, résultats des exercices, des échanges, questions/réponses et par un test d'évaluation des acquis (QCM, quizz, autoévaluation etc.).

Évaluation complétée par le recueil en ligne des appréciations des participants à l'issue de la formation et par le bilan du formateur.

• Les évaluations sommatives, examen final :

- **En fin de 1ère année :** l'examen porte sur des questions théoriques. Une évaluation pratique est également demandée : écoute en présentiel et analyse d'un Rêve Éveillé Libre.

- **En fin de 2ème année :** l'examen porte sur des questions théoriques. Une évaluation pratique est également demandée : écoute en présentiel et analyse d'un REL. Un entretien individuel avec un superviseur de l'ADREL est également programmé.

- **NB :** l'obtention du titre du CAPREL est obtenu à l'issue de la réussite de ces examens. Il est également demandé de justifier d'une cure de 30 REL minimum avec un thérapeute agréé par l'ADREL et d'avoir terminé de payer intégralement votre formation pour vous voir attribuer le titre de Praticien.ne en Rêve Éveillé Libre.

• Processus de rattrapage en distanciel

Les candidats n'ayant pas validé, une ou plusieurs compétences de la certification pourront bénéficier d'une session de rattrapage en distanciel sous la forme d'un oral, quelle que soit la compétence en rattrapage, et qui sera spécifique à la compétence.

• Certification

Sous réserve de succès aux évaluations et après délibération du jury, l'élève recevra :

Au terme de la 2ème année, un Certificat d'Aptitude à la Pratique du Rêve Éveillé Libre dénommé CAPREL.

L'élève sera alors PRATICIEN EN REL. Il s'engagera alors, dès le début de sa pratique à rejoindre un groupe de supervision pour une durée minimum de 2 ans.

MODULES DE FORMATION : OBJECTIFS, RÉSUMÉS & POINTS FORTS

MODULE 1

Présentation de la méthode

Durée : 2 jours / 16 heures de formation

Objectif général : comprendre la méthode et les objectifs du REL

OBJECTIFS PÉDAGOGIQUES

- ✓ Comprendre la méthode de la thérapie par le REL
- ✓ Appréhender l'étude de REL

RÉSUMÉ DU PROGRAMME

- Présentation de la méthode
- Connaître l'histoire et l'évolution de la méthode du REL
- Repérer les différences entre Rêve Éveillé Dirigé (RED) et le Rêve Éveillé Libre (REL)
- Connaître les 8 objectifs du REL
- Comprendre les axes thérapeutiques du REL
- Connaître le déroulement d'une séance type
- Savoir ce qu'est un franchissement de seuil

POINTS FORTS DU PROGRAMME

- Mise en pratique par l'étude de REL
- Apports théoriques de la méthode
- Décrypter la dynamique du REL

MODULE 2

Symboles, Entre ciel et Terre. Éveil à la spiritualité

Durée : 2 jours / 16 heures de formation

Objectif général : comprendre les symboles et les fonctions symboliques du REL

OBJECTIFS PÉDAGOGIQUES

- ✓ Repérer les mouvements d'un REL
- ✓ Découvrir les symboles et leurs dynamiques
- ✓ Discerner les différents symboles

RÉSUMÉ DU PROGRAMME

- Connaître la dynamique symbolique et ses fonctions
- Appréhender la classification des symboles
- Repérer la formation des chaînes symboliques
- La grammaire du REL
- Comprendre le passage du sens apparent au sens dynamique
- Comprendre la différence entre symbole et symbolique
- Repérer les symboles entre Ciel et Terre : s'initier à la spiritualité dans le REL

POINTS FORTS DU PROGRAMME

- Renforcer la compréhension de la dynamique de l'imaginaire
- S'initier à la dynamique des symboles
- Exercices pratiques en groupe

MODULE 3

Neuropsychologie : fonctionnement neuronal et cerveau

Durée : 2 jours / 16 heures de formation

Objectif général : comprendre les mécanismes des neurosciences, le fonctionnement des neurones et son application en REL

OBJECTIFS PÉDAGOGIQUES

- ✓ Comprendre les implications du cerveau dans le REL
- ✓ Appréhender la méthode du REL

RÉSUMÉ DU PROGRAMME

- Connaître les bases du cerveau
- Connaître les 3 cerveaux : cortical, reptilien, limbique
- Comprendre le rôle de l'hippocampe
- Comprendre le cerveau émotionnel
- Comprendre le cerveau cognitif
- Comprendre le fonctionnement des neurones : le rôle des synapses et de l'influx nerveux
- Comprendre comment agit le REL pour lever les inhibitions

POINTS FORTS DU PROGRAMME

- Découvrir l'application dans le REL
- Apports théoriques de la méthode
- Mise en pratique par l'étude de REL

MODULE 4

Conception, gestation, naissance

Durée : 2 jours / 16 heures de formation

Objectif général : repérer les symboles liés à la conception, à la gestation, à la naissance dans le REL

OBJECTIFS PÉDAGOGIQUES

- ✓ Repérer les chaînes symboliques qui parlent de la conception, de la gestation et/ou de la naissance
- ✓ Pratiquer l'étude de REL

RÉSUMÉ DU PROGRAMME

- Connaître la notion d'archétypes
- Connaître les structures phylogénétiques
- Repérer les principaux symboles liés à la gestation dans le REL
- Comprendre l'influence des configurations sociales et familiales
- Repérer les symboles liés à la naissance
- Repérer le traumatisme de la séparation

POINTS FORTS DU PROGRAMME

- Connaître les différents symboles liés à la conception, à la gestation, à la naissance
- Mise en pratique de la méthode
- Exercices en groupe

MODULES DE FORMATION : OBJECTIFS, RÉSUMÉS & POINTS FORTS

MODULE 5

Le développement de l'enfant

Durée : 2 jours / 16 heures de formation

Objectif général : comprendre le développement de l'enfant. Connaître et repérer les symboles à ce propos dans un REL

OBJECTIFS PÉDAGOGIQUES

- ✓ Repérer dans le REL les symboles liés au développement de l'enfant
- ✓ S'approprier la méthode du REL par des exercices pratiques de groupe

RÉSUMÉ DU PROGRAMME

- Connaître l'évolution psychique de l'enfant
- Le passage de la relation duelle à la relation triangulaire
- Le développement de la relation oedipienne
- Comprendre et repérer l'impact des configurations sociales et familiales dans le développement psychique de l'enfant
- Repérer les symboles liés à ces sujets

POINTS FORTS DU PROGRAMME

- Comprendre l'ensemble des étapes du développement psychique de l'enfant et leurs implications dans sa vie adulte
- Apports théoriques
- Mise en application pratique par l'étude systématique de REL

MODULE 6

Le développement de l'enfant : puberté et adolescence

Durée : 2 jours / 16 heures de formation

Objectif général : comprendre les enjeux de la période pubertaire et repérer les symboles en REL

OBJECTIFS PÉDAGOGIQUES

- ✓ Repérer les chaînes symboliques liées à la période pubertaire
- ✓ Comprendre ce qu'ils expriment
- ✓ Connaître l'importance de cette période dans la construction psychique de l'individu.

RÉSUMÉ DU PROGRAMME

- Appréhender la période pré-pubertaire
- Comprendre l'activation pubertaire
- Repérer les symboles liés à cette période
- Appréhender la période de l'adolescence : une construction narcissique
- Comprendre les concepts d' « Animus » et d'« Anima » (C.G. Jung)
- Comprendre la restructuration de la psyché
- Connaître le dénouement de l'Œdipe

POINTS FORTS DU PROGRAMME

- Suivre et comprendre les grandes étapes du développement de l'enfant et sa construction psychique
- Repérer les symboles liés à cette période
- Mise commun de la pratique de l'étude de REL

MODULE 7

Vivre l'expérience du Rêve Éveillé Libre

Durée : 3 jours en résidentiel / 24 heures de formation

Objectif général : pratiquer la méthode du REL et évaluer ses connaissances théoriques

OBJECTIFS PÉDAGOGIQUES

- ✓ Pratiquer une séance de REL « type »
- ✓ Évaluer ses connaissances

RÉSUMÉ DU PROGRAMME

- Recueillir et analyser un REL en direct : mise en application de la méthode
- Expérimenter une supervision de REL
- Se familiariser avec les pratiques thérapeutiques
- Révision des modules 1 à 6
- Se familiariser avec la posture thérapeutique : accueillir et questionner un.e patient.e
- Passer son examen de premier cycle : questionnaire et étude d'un REL / entretien avec les formateurs

POINTS FORTS DU PROGRAMME

- Recueillir son premier REL
- Faire le point sur les connaissances acquises
- Commencer la pratique du REL

MODULE 8

Étude d'une cure complète

Durée : 3 jours / 24 heures de formation

Objectif général : étudier une cure complète de REL

OBJECTIFS PÉDAGOGIQUES

- ✓ Repérer les mouvements et les évolutions au sein d'une cure complète de REL
- ✓ Travailler en groupe pour confronter les analyses de chacun.e

RÉSUMÉ DU PROGRAMME

- S'initier à une étude de cure complète
- Faire une anamnèse
- Ecouter et retranscrire plusieurs rêves de la même personne
- Comprendre l'évolution de la dynamique du REL au sein d'une cure
- Mettre en pratique la connaissance des symboles préalablement étudiés
- Comprendre les limites de la relation thérapeutique

POINTS FORTS DU PROGRAMME

- Avoir accès à une cure complète, en voir l'évolution et la résolution
- Pratiquer l'étude et l'analyse des symboles
- Mise en application des connaissances

MODULES DE FORMATION : OBJECTIFS, RÉSUMÉS & POINTS FORTS

MODULE 9

Concepts fondamentaux de la psychanalyse de S. Freud

Durée : 2 jours / 16 heures de formation

Objectif général : comprendre les théories freudiennes et leurs applications dans le REL

OBJECTIFS PÉDAGOGIQUES

- ✓ Comprendre la théorie freudienne et son histoire
- ✓ Repérer les symboles liés à la théorie freudienne dans le REL

RÉSUMÉ DU PROGRAMME

- Découvrir la vie et l'œuvre de S. Freud
- Connaître les évolutions de la méthode : de l'hypnose à la méthode cathartique
- Appréhender l'invention de la psychanalyse
- Comprendre la notion de « transfert » et de « contre-transfert »
- Connaître le concept de l'énergie psychique selon Freud
- Connaître et comprendre les 1^{er} et 2^e topiques
- Connaître les différents stades du développement de l'enfant selon Freud

POINTS FORTS DU PROGRAMME

- Apports théoriques conséquents
- Mise en pratique par l'étude de Rêves Éveillés Libres

MODULE 10

Concepts fondamentaux de la psychologie analytique de C.G. Jung I

Durée : 2 jours / 16 heures de formation

Objectif général : comprendre les théories jungiennes et leurs applications dans le REL

OBJECTIFS PÉDAGOGIQUES

- ✓ Repérer les notions jungiennes dans une cure de REL
- ✓ Comprendre la complémentarité des différentes approches

RÉSUMÉ DU PROGRAMME

- Découvrir la vie et l'œuvre de C.G. Jung
- Comprendre les notions d'« associations libres », « amplification » et « imagination active ».
- Connaître les concepts de la psychologie analytique jungienne
- Appréhender la relation entre le « Moi » et l'« Inconscient », la notion de « Complexe » selon C.G. Jung
- Saisir la notion d'« Archétype »

POINTS FORTS DU PROGRAMME

- Apports théoriques conséquents
- Avoir accès à une autre forme de pensée de la psychologie humaine
- Comprendre et approfondir les notions fondamentales

MODULE 11

Mise en pratique : analyse de REL selon les grilles freudiennes et jungiennes

Durée : 2 jours / 16 heures de formation

Objectif général : repérer et comprendre les grilles de lecture freudiennes et jungiennes et leurs apports complémentaires dans le REL

OBJECTIFS PÉDAGOGIQUES

- ✓ Repérer et analyser les symboles selon les 2 grilles de lectures
- ✓ Comprendre et mettre en valeur les aspects complémentaires des deux approches freudiennes et jungiennes

RÉSUMÉ DU PROGRAMME

- Réviser les concepts fondamentaux freudiens et jungiens
- Étudier plusieurs cures
- Appréhender et appliquer les symboles selon la grille freudienne et jungienne

POINTS FORTS DU PROGRAMME

- Mise en pratique par l'étude de Rêves Éveillés Libres
- Décrypter les dynamiques propres aux cures de REL de plusieurs patient.e.s
- Travail en groupe

MODULE 12

Psychopathologie niveau I

Durée : 2 jours / 16 heures de formation

Objectif général : connaître les troubles mentaux ou psychologiques et les reconnaître chez l'individu et dans les REL.

OBJECTIFS PÉDAGOGIQUES

- ✓ Repérer l'expression d'une pathologie psychique dans le REL
- ✓ Comprendre, appréhender et apprendre à rediriger les sujets présentant des troubles psychiques

RÉSUMÉ DU PROGRAMME

- Étudier et repérer les structures psychiques d'un sujet
- Connaître les structures pathologiques : névroses, états limites, psychoses
- Repérer et connaître les pathologies relevant de la structure névrotique
- Connaître et repérer les autres pathologies au sein de REL : toxicomanie, trouble du comportement alimentaire, addictions, dépression etc.

POINTS FORTS DU PROGRAMME

- Apports théoriques conséquents
- Étude de cas pratiques
- Exercices pratiques en groupe

MODULES DE FORMATION : OBJECTIFS, RÉSUMÉS & POINTS FORTS

MODULE 13

Initiation à la lecture du Rêve nocturne

Durée : 2 jours / 16 heures de formation

Objectif général : permettre aux étudiant.e.s d'établir les liens entre les rêves nocturnes et les rêves éveillés libres des patient.e.s

OBJECTIFS PÉDAGOGIQUES

- ✓ Éclairer la pratique du REL par la production des rêves nocturnes des patient.e.s

RÉSUMÉ DU PROGRAMME

- Étudier les cycles du sommeil et les fonctions du rêves nocturne
- Décrypter le symbole dans le rêve nocturne
- Comprendre les différents types de rêves nocturnes et ses langages
- Examiner les structures psychiques dans le rêve nocturne
- Repérer l'Anima, l'Animus et l'Enfant symbolique dans les rêves nocturnes
- Étudier des rêves nocturnes

POINTS FORTS DU PROGRAMME

- Apports pratiques conséquent
- Différencier les symboles du REL et ceux du Rêve nocturne
- Travail en groupe

MODULE 14

Types psychologiques, mythes et alchimie : la psychologie analytique de C.G. Jung II

Durée : 2 jours / 16 heures de formation

Objectif général : Approfondir les connaissances sur les concepts de la psychologie jungienne

OBJECTIFS PÉDAGOGIQUES

- ✓ Comprendre la pensée symbolique de l'œuvre de C.G. Jung et son application en REL

RÉSUMÉ DU PROGRAMME

- Connaître les types psychologiques
- Appréhender les 4 fonctions des types psychologiques
- S'initier aux principes alchimiques, symboliques des métamorphoses cycliques de l'âme humaine selon C.G. Jung,
- Reconnaître le principe de « Processus d'individuation »
- Découvrir l'approche des mythes dans la théorie jungienne et leurs symboles.

POINTS FORTS DU PROGRAMME

- Apports théoriques conséquents
- Etudes des mythes fondateurs et de leurs symboliques
- Repérer les symboles liés à l'énergétique psychique, aux archétypes et processus d'individuation de C.G. Jung dans les REL

MODULE 15

Évaluation en vue de l'obtention du titre du C.A.P.R.E.L & Posture thérapeutique

Durée : 3 jours / 24 heures de formation

Objectif général : évaluer les acquis et les compétences en vue de la validation du Certificat d'Aptitude à la Pratique du Rêve Éveillé Libre (CAPREL). Permettre aux élèves de connaître et de se référer aux codes de déontologie de l'ADREL et de la FF2P. Connaître la posture spécifique du praticien en REL et de la méthode.

OBJECTIFS PÉDAGOGIQUES

- ✓ Évaluer les élèves de 2^e cycle : intégration des principes étudiés tout au long du cursus de formation. Connaître les limites et exigences de la relation thérapeutique.
- ✓ Évaluer que les élèves sont aptes à repérer, analyser et comprendre les symboles qui se présentent et savent en dégager une ou des problématiques spécifiques.

RÉSUMÉ DU PROGRAMME

- Expérimenter la méthode : recueillir et analyser un REL en direct
- Participer à une supervision de REL
- Approfondir la posture thérapeutique : du « succès » de la 1^e séance au maintien du cadre tout au long de la cure
- Connaître, comprendre et respecter la déontologie au cours d'une cure
- Connaître les étapes de l'installation
- Examen de deuxième cycle : questionnaire sur les connaissances théoriques et étude d'un REL et entretien avec les formateurs

POINTS FORTS DU PROGRAMME

- Mise en pratique par l'étude de Rêves Éveillés Libres
- Travail en groupe
- Décrypter les dynamiques propres aux cures de REL de plusieurs patient.e.s
- Travail en groupe, travail de supervision

FORMATION INITIALE

DATES & LIEU

1^e année 2025 – 2026

Paris Forum 104

Module 1 : Présentation de la méthode du REL	1-2 février 2025
Module 2 : Symboles. Entre ciel et Terre. Éveil à la spiritualité	29-30 mars 2025
Module 3 : Neuropsychologie : fonctionnement neuronal et cerveau	10-11 mai 2025
Module 4 : Conception, gestation, naissance, éveil des sens	28-29 juin 2025
Module 5 : Relation triangulaire, différenciation des sexes, l'Oedipe	6-7 septembre 2025
Module 6 : Puberté / adolescence	4-5 octobre 2025
Module 7 : Vivre l'expérience du Rêve Éveillé Libre <u>3 jours en résidentiel</u> (obligatoire) – Pratique du REL en binômes et interprétations en groupe CAPREL niveau 1	5-6-7 décembre 2025

2^e année 2025 - 2026

Lieu de formation Forum 104

Module 8 : Méthode du REL : étude d'une cure complète	16-17-18 janvier 2026
Module 9 : Sigmund Freud (concepts)	14-15 février 2026
Module 10 : C.G. Jung (concepts)	14-15 mars 2026
Module 11 : Freud / Jung et pratique du REL	11-12 avril 2026
Module 12 : Psychopathologie niveau 1	13-14 juin 2026
Module 13 : Rêves nocturnes et REL	19-20 septembre 2026
Module 14 : Jung II Energétique Psychique	10-11 novembre 2026
Module 15 - <u>3 jours en résidentiel</u> (obligatoire) Pratique/didactique – aide à l'installation CAPREL niv.2	4-5-6 décembre 2026

**Le Forum 104 se situe au
104 rue Vaugirard, 75006 Paris**

Comment se
rendre au
Forum 104



Métro lignes 4, 6, 12, 13
Station « Montparnasse-Bienvenüe »
Ou Station « Saint Placide » ligne 4



Bus lignes 39, 89, 95, 96



Vélo : emplacement pour garer son
vélo rue Littré
Station Vélib' rue Blaise-Desgoffe



Train : Gare « Paris Montparnasse »

Adrél

Association pour le Développement du
Rêve Éveillé Libre

UNE ÉQUIPE À VOTRE ÉCOUTE



PHILIPPE GEORGEAULT
Présidence de l'ADREL
Praticien en REL
mjph.castries@gmail.com



AUDREY DE LA GRANGE
Direction de l'EREL
Psycho-Analyste en REL,
Formatrice, superviseur
audrey.delagrance@gmail.co



CÉCILE DARCOURT
Secrétariat de l'EREL
Praticienne en REL
secretariat.ere@gmail.com



CATHERINE JOUANNET
Secrétariat de l'ADREL
Praticienne en REL
ktyjouannet@gmail.com



ANITA LE NÉDIC
Comptabilité
compta.adrel@gmail.com



PATRICK LE SOLLIEC
Trésorier
Praticien en REL
treso.adrel@gmail.com



NATHALIE DANIEL
Psycho-Analyste en REL
Formatrice, superviseur



JEAN-MARC VIGOUROUX
Analyste en REL
Formateur



MARIE-NOËLLE WILLAIME
Psycho-Analyste en REL
Formatrice, superviseur



DANIELA TRAN
Psycho-Analyste en REL
Formatrice



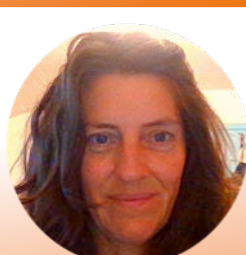
CATHERINE DJOUMI-NARWA
Psycho-Analyste en REL
Psychologue, Formatrice



CATHERINE MEHU
Psycho-Analyste en REL
Formatrice &
Tutrice de mémoire



OLIVIER CHAUME
Psycho-Analyste en REL
Formateur, superviseur



AUDE CARISSIMO
Psycho-Analyste en REL
Formatrice



ZOË PAIRAUD
Psycho-Analyste en REL
Formatrice